



HSF



Feinmechanik und Maschinenbau GmbH

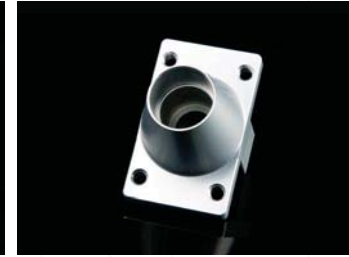
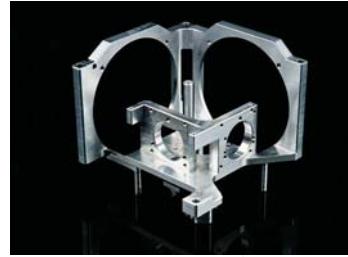
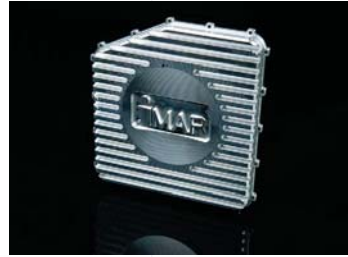
HSF - Feinmechanik und Maschinenbau GmbH

Servicepark Am TÜV 6
D - 66280 Sulzbach

Tel: 0 68 97 - 84 30 - 00
Fax: 0 68 97 - 84 30 - 42
Mail: info@hsf-sulzbach.de

www.hsf-sulzbach.de





HSF Feinmechanik und Maschinenbau GmbH

Das Unternehmen

Inhaber Hartmut Spreitzer gründete nach langjähriger Tätigkeit beim Fraunhofer Institut für zerstörungsfreie Prüfverfahren im Jahre 1995 die Firma HSF – Hartmut Spreitzer Feinmechanik.

Unsere Spezialisierung liegt seitdem bei der Herstellung von mechanischen Präzisionsteilen. Angefangen beim aufwendigen Einzelteil bis hin zu mittleren Losgrößen.

Die Kundenzufriedenheit vor Augen, investieren wir ausschließlich in hochwertige Werkzeugmaschinen und Werkzeuge sowie in 3D-Messtechnik und CAD-CAM Software.

Als Erweiterung zum Produktionsbereich steht uns ein weit verzweigtes Firmennetzwerk zur Verfügung.

Wir setzen auf Qualität

Für uns ist es eine Selbstverständlichkeit, Ihre Aufträge mit der nötigen Sorgfalt zu bearbeiten. Daher erhalten Sie für Präzisionsteile ein Prüfprotokoll.

Wir führen für Sie Prozessüberwachungen und Stichproben bei der Serienfertigung und eine umfassende Endkontrolle durch. Die anschließende sachgerechte Verpackung versteht sich von selbst.

Diese seit Jahren praktizierte Qualitätssicherung wurde uns vom TÜV Saar 2009 nach DIN EN ISO 9001:2008 zertifiziert. 2024 wurden wir erfolgreich nach DIN EN ISO 9001:2015 rezertifiziert.

Unsere Produkte

Wir fertigen Ihnen spanabhebende Zulieferteile nach Zeichnung oder Muster sowie Vorrichtungen und Konstruktionen der unterschiedlichsten Art und Weise an.

Unsere Kunden kommen aus den Bereichen der Automationstechnik, Messtechnik, optische Industrie und Förder- und Prüftechnik.

Darüber hinaus produzieren wir für Forschungsinstitute, Konstruktionsbüros, Laboratorien sowie Hersteller von Maschinen, Hydraulik und Elektrokleingeräten.

Produktion

Mit modernen Bearbeitungszentren und CNC-Maschinen fertigen wir selbst komplizierte Geometrien wirtschaftlich und mit hoher Maßhaltigkeit als Einzel- oder Serienteil.

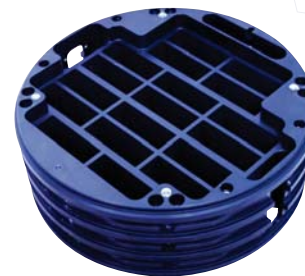
Service

Eilaufträge und Eilreparaturen erledigen wir in kürzester Zeit – auch am Wochenende.

Egal, ob Sie ein dringendes Ersatzteil benötigen, ein Lieferant Sie im Stich gelassen hat, oder ein anspruchsvoller Auftrag erledigt werden muss: **Ein Anruf genügt!**

Ihre Vorteile auf einen Blick

- ausführliches Prüfprotokoll
- umfangreiche Prozessüberwachung
- umfassende Endkontrolle
- moderne Bearbeitungszentren und CNC-Maschinen
- wirtschaftliche Produktion mit hoher Maßhaltigkeit
- sachgerechte Transportverpackung
- Lieferung frei Haus



Infoline: Sie haben Fragen? Rufen Sie uns einfach an. **0 68 97 - 84 30 00**